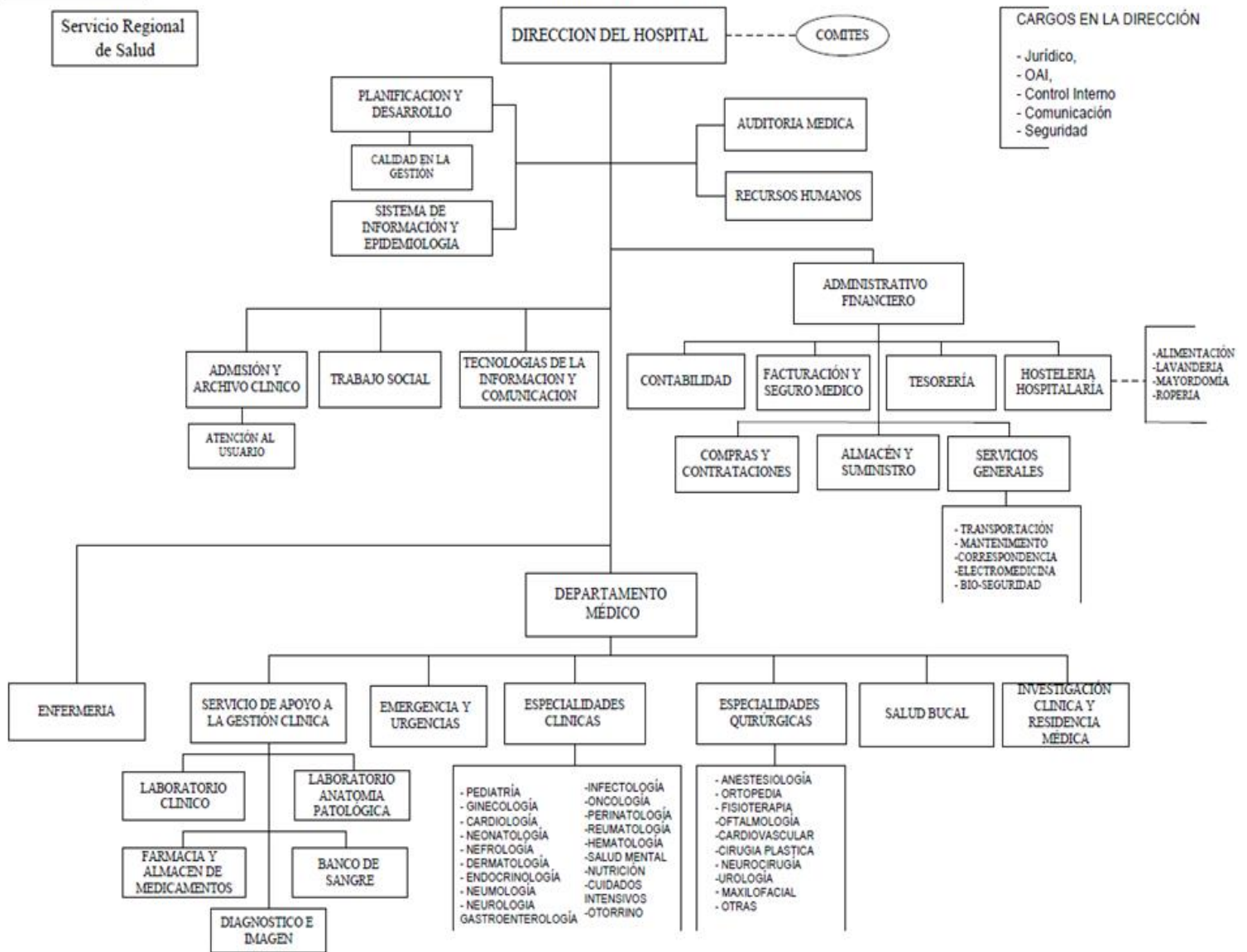


**CENTRO HOSPITALARIO 3er. nivel- Provinciales, Especializados, de Referencia,  
Universitarios, de Autogestión**  
ESTRUCTURA PROPUESTA

Servicio Nacional de Salud

Servicio Regional de Salud



**CARGOS EN LA DIRECCIÓN**

- Jurídico,
- OAI,
- Control Interno
- Comunicación
- Seguridad

- ALIMENTACIÓN  
- LAVANDERIA  
- MAYORDOMIA  
- ROPERIA